

Infinity[®]

IP-СИСТЕМЫ ВИДЕОНАБЛЮДЕНИЯ INFINITY



ОБЗОР ПРОДУКЦИИ



Infinity[®]

IP-системы видеонаблюдения INFINITY

Оборудование видеонаблюдения INFINITY известно на рынке уже более 15 лет и пользуется в профессиональных кругах неизменным доверием, благодаря высокому качеству и многолетнему опыту безотказной эксплуатации.

Сегодня INFINITY представляет IP-видеокамеры и регистраторы нового поколения, которые были созданы с использованием наиболее передовых на сегодняшний день технологий и позволяют создать профессиональную систему наблюдения, отвечающую всем современным стандартам.

IP-видеокамеры

- Уличные и внутренние модели в различных корпусах
- Профессиональное исполнение
- Новейшие технологии SONY Exmor, OmniVision и HiSilicon
- Интеграция с ведущими производителями программного обеспечения

IP-видеорегистраторы

- 4, 8 и 16-канальные модели
- Автоматическое подключение и настройка IP-камер INFINITY
- Поддержка IP-камер с разрешением до 5 Мпикс.
- Питание IP-камер по PoE
- Управляющее программное обеспечение VRF-AH CMS



WWW.INFINITY-CCTV.RU

Серия SR

МЕГАПИКСЕЛЬНЫЕ
КОРПУСНЫЕ
ВИДЕОКАМЕРЫ

МОДЕЛИ:
SR-2000EX(II)



Особенности серии

- Разрешение 2 Мпикс.
- 25 кадров/сек с разрешением Full HD
- Двухнаправленная передача аудио
- Поддержка объективов с креплением C / CS
- Управление автодиафрагмой DC
- Режим день/ночь – механический ИК-фильтр
- Детектор движения
- Маскирование частных зон
- Цифровая система шумоподавления 2D/3D
- Тревожный вход и выход
- Поддержка карт памяти Micro SD

Дополнительные аксессуары



ICN-300M
уличный гермокожух



ICN-310HCB
уличный гермокожух



IB-150P
кронштейн

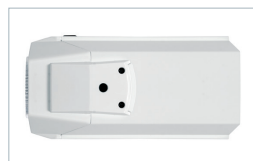


SCVM-550 GIR
объектив 5 – 50 мм

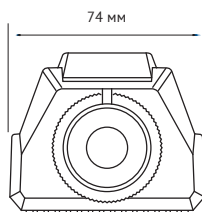
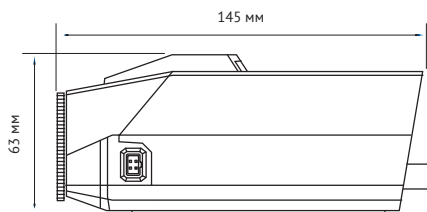


SCVM-2812 GIR
объектив 2.8 – 12 мм

SR-2000EX (II) – 2-мегапиксельная IP-камера нового поколения в стандартном корпусном исполнении.



МОДЕЛЬ	SR-2000EX(II)
Матрица	1/2.8" Sony Exmor IMX322 CMOS 2M
Процессор	HiSilicon 3516C
Максимальное разрешение	2 Мпикс (1920 x 1080)
Чувствительность	0,01 лк (цвет)
Объектив	без объектива, тип крепления C/CS
ИК-подсветка	нет
Формат сжатия	H.264 (High / Main / Base Profile) / M-JPEG
Скорость потока	25 кадров/сек.
Многопоточковая передача	одновременная передача двух потоков + поток с уменьшенной частотой кадров
Передача аудио	двунаправленная, форматы сжатия G.711-Alaw / G.711-Ulaw / RAW-PCM
Режим день/ночь	механический ИК-фильтр (цвет / чб / авто / по времени)
Широкий динамический диапазон (WDR)	цифровая система D-WDR (вкл. / выкл. / настройка уровня)
Электронный затвор	авто / ручная настройка (1/5 – 1/20000 сек.)
Система шумоподавления	2D / 3D-DNR (настройка уровня)
Детектор движения	произвольная область (вкл. / выкл. / расписание / настройка чувствительности)
Приватные зоны	маскирование до 4 зон
Действие при тревоге	запись на карту памяти / активация тревожного выхода / отправка кадров по e-mail
Настройка изображения	яркость, контрастность, насыщенность, резкость
Изменение изображения	коридорный режим / отражение по горизонтали / отражение по вертикали / поворот на 180°
Сетевой интерфейс	10/100Mbit Ethernet (с поддержкой PoE)
Тревожные контакты	1 тревожный вход, 1 релейный выход
Аудио входы / выходы	линейный вход (разъем 3.5 мм), линейный выход (разъем 3.5 мм)
Карта памяти	Micro SD
Аналоговый видеовыход	композитный BNC
Корпус	для помещений
Температура эксплуатации	от -10°C до +55°C
Питание	12 В пост./ PoE
Потребление	3,8 Вт
Вес	450 г



Серия CXD

ФИКСИРОВАННЫЕ
КУПОЛЬНЫЕ
ВИДЕОКАМЕРЫ
ДЛЯ ПОМЕЩЕНИЙ

МОДЕЛИ:

CXD-2000EX(II) 2812



Особенности серии

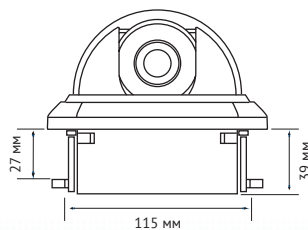
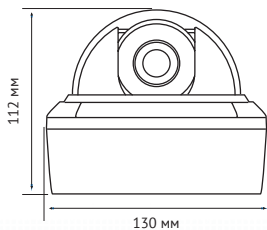
- Разрешение 2 Мпикс.
- 25 кадров/сек с разрешением Full HD
- Двухнаправленная передача аудио
- Встроенный микрофон
- Варифокальный объектив 2,8 - 12 мм
- ИК-подсветка дальностью до 20 м
- Режим день/ночь – механический ИК-фильтр
- Детектор движения
- Цифровая система шумоподавления 2D/3D
- Тревожный вход и выход
- Поддержка карт памяти Micro SD
- Возможность врезного монтажа

CXD-2000EX (II) – 2-мегапиксельная видеокамера со встроенной ИК-подсветкой для установки внутри помещений.

Одной из особенностей камер серии CXD является специальная модульная конструкция корпуса, которая позволяет помимо стандартной накладной установки осуществлять врезной монтаж в подвесной потолок или иную поверхность.



МОДЕЛЬ	CXD-2000EX(II) 2812
Матрица	1/2.8" Sony Exmor IMX 322 CMOS 2M
Процессор	HiSilicon 3516C
Максимальное разрешение	2 Мпикс (1920 x 1080)
Чувствительность	0,01 лк (цвет) / 0 лк (ИК-подсветка)
Объектив	варифокальный 2,8 – 12 мм
ИК-подсветка	12 светодиодов, дальность подсветки до 20 м, 850 нм
Формат сжатия	H.264 (High / Main / Base Profile) / M-JPEG
Скорость потока	25 кадров/сек.
Многопотоковая передача	одновременная передача двух потоков + поток с уменьшенной частотой кадров
Передача аудио	двунаправленная, форматы сжатия G.711-Alaw / G.711-Ulaw / RAW-PCM
Режим день/ночь	механический ИК-фильтр (цвет / чб / авто / по времени)
Широкий динамический диапазон (WDR)	цифровая система D-WDR (вкл. / выкл. / настройка уровня)
Электронный затвор	авто / ручная настройка (1/5 – 1/20000 сек.)
Система шумоподавления	2D / 3D-DNR (настройка чувствительности)
Детектор движения	произвольная область (вкл. / выкл. / расписание / настройка чувствительности)
Приватные зоны	маскирование до 4 зон
Действие при тревоге	запись на карту памяти / активация тревожного выхода / отправка кадров по e-mail
Настройка изображения	яркость, контрастность, насыщенность, резкость
Изменение изображения	коридорный режим / отражение по горизонтали / отражение по вертикали / поворот на 180°
Сетевой интерфейс	10/100Mbit Ethernet (с поддержкой PoE)
Тревожные контакты	1 тревожный вход, 1 релейный выход
Аудио входы / выходы	встроенный микрофон, линейный вход (RCA), линейный выход (RCA)
Карта памяти	Micro SD
Аналоговый видеовыход	разъем RCA
Корпус	для помещений
Температура эксплуатации	от -10°C до +55°C
Питание	12 В пост. / PoE
Потребление	3,8 Вт (6,3 Вт с подсветкой)
Вес	450 г



Серия SRD



КОМПАКТНЫЕ
КУПОЛЬНЫЕ
УЛИЧНЫЕ
ВИДЕОКАМЕРЫ

МОДЕЛИ:

SRD-2000AS 28
SRD-4000AS 28



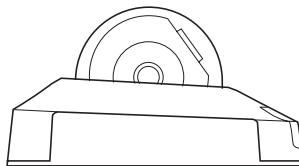
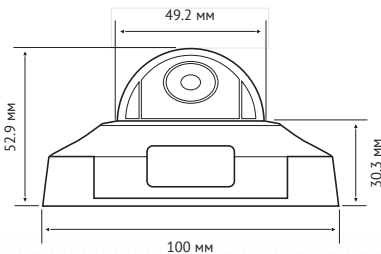
Особенности серии

- Модели с разрешением 2 и 4 мегапикселя
- 25 кадров/сек с разрешением Full HD
- Двухнаправленная передача аудио
- Широкоугольный объектив с фиксированным фокусным расстоянием 2,8 мм
- Светодиод ИК-подсветки дальностью до 6 м
- Режим день/ночь – механический ИК-фильтр
- Детектор движения
- Цифровая система шумоподавления 2D/3D
- Поддержка карт памяти Micro SD
- Уличный (IP65) вандалозащищенный корпус
- Работа при температурах до -40°C

Серия SRD – миниатюрные мегапиксельные купольные камеры в прочном вандалозащищенном корпусе, которые могут быть использованы для установки как внутри помещений, так и на улице при температурах до -40°C .



МОДЕЛЬ	SRD-2000AS 28	SRD-4000AS 28
Матрица	1/3" Aptina AR0330 CMOS 2M	1/3" OmniVision OV4689 CMOS 4M
Процессор	HiSilicon 3516C	S2L55M
Максимальное разрешение	2 Мпикс (1920 x 1080)	4 Мпикс (2688 x 1512)
Чувствительность	0,2 лк (цвет) / 0 лк (ИК-подсветка)	0,1 лк (цвет) / 0 лк (ИК-подсветка)
Объектив	фиксированный 2,8 мм	фиксированный 2,8 мм
ИК-подсветка	1 светодиод, дальность подсветки до 6 м, 850 нм	
Формат сжатия	H.264 (High / Main / Base Profile) / M-JPEG	
Скорость потока	25 кадров/сек.	4 Мп – 15 кадров/сек., 3 Мп – 20 кадров/сек., Full HD и ниже – 25 кадров/сек.
Многопотоковая передача	одновременная передача двух потоков + поток с уменьшенной частотой кадров	
Передача аудио	двунаправленная, форматы сжатия G.711-Alaw / G.711-Ulaw / RAW-PCM	
Режим день/ночь	механический ИК-фильтр (цвет / чб / авто / по времени)	
Широкий динамический диапазон (WDR)	цифровая система D-WDR (вкл. / выкл. / настройка уровня)	
Электронный затвор	авто / ручная настройка (1/5 – 1/20000 сек.)	
Система шумоподавления	2D / 3D-DNR (настройка уровня)	
Детектор движения	произвольная область (вкл. / выкл. / расписание / настройка чувствительности)	
Приватные зоны	маскирование до 4 зон	маскирование до 5 зон
Действие при тревоге	запись на карту памяти; отправка кадров по e-mail	
Настройка изображения	яркость, контрастность, насыщенность, резкость	
Изменение изображения	коридорный режим / отражение по горизонтали / отражение по вертикали / поворот на 180°	отражение по горизонтали / отражение по вертикали / поворот на 180° / коридорный режим / стабилизация изображения / антитуман
Сетевой интерфейс	10/100Mbit Ethernet (с поддержкой PoE)	
Тревожные контакты	нет	
Аудио входы / выходы	линейный вход (RCA), линейный выход (RCA)	
Карта памяти	Micro SD	
Аналоговый видео выход	тестовый разъем	
Корпус	вандалозащищенный (IK10), уличный, степень защиты IP65	
Температура эксплуатации	от -40°C до +55°C	
Питание	12 В пост. / PoE	
Потребление	4,1 Вт (6,9 Вт с ИК-подсветкой)	
Вес	300 г	



Серия CQD



ШАРООБРАЗНЫЕ
УЛИЧНЫЕ
ВИДЕОКАМЕРЫ

МОДЕЛИ:

CQD-4000AS 3312



Особенности серии

- Разрешение 4 Мпикс.
- 25 кадров/сек с разрешением Full HD
- Двухнаправленная передача аудио
- Объектив с фокусным расстоянием 3,3 - 12 мм
- ИК-подсветка дальностью до 20 м
- Режим день/ночь – механический ИК-фильтр
- Детектор движения
- Цифровая система шумоподавления 2D/3D
- Поддержка карт памяти Micro SD
- Уличный (IP66) вандалозащищенный корпус
- Работа при температурах до -40°C

Дополнительные аксессуары

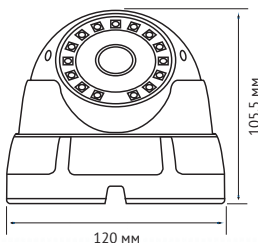


UJB
монтажная коробка

CQD-4000AS – 4-мегапиксельная шарообразная камера в вандалозащищенном корпусе, для установки внутри помещений или на улице при температурах до -40°C .



МОДЕЛЬ	CQD-4000AS 3312
Матрица	1/3" OmniVision OV4689 CMOS 4M
Процессор	S2L55M
Максимальное разрешение	4 Мпикс (2688 x 1512)
Чувствительность	0,1 лк (цвет) / 0 лк (ИК-подсветка)
Объектив	3,3 – 12 мм, варифокальный
ИК-подсветка	15 светодиодов, дальность до 20 м, 850 нм
Формат сжатия	H.264 (High / Main / Base Profile) / M-JPEG
Скорость потока	4 Мп – 15 кадров/сек., 3 Мп – 20 кадров/сек., Full HD и ниже – 25 кадров/сек.
Многопотоковая передача	одновременная передача двух потоков + поток с уменьшенной частотой кадров
Передача аудио	двунаправленная, форматы сжатия G.711-Alaw / G.711-Ulaw / RAW-PCM
Режим день/ночь	механический ИК-фильтр (цвет / чб / авто / по времени)
Широкий динамический диапазон (WDR)	цифровая система D-WDR (вкл. / выкл. / настройка уровня)
Электронный затвор	авто / ручная настройка (1/5 – 1/20000 сек.)
Система шумоподавления	2D / 3D-DNR (настройка чувствительности)
Детектор движения	произвольная область (вкл. / выкл. / расписание / настройка чувствительности)
Приватные зоны	маскирование до 5 зон
Действие при тревоге	запись на карту памяти / отправка кадров по e-mail
Настройка изображения	яркость / контрастность / резкость / насыщенность
Изменение изображения	отражение по горизонтали / отражение по вертикали / поворот на 180° / коридорный режим / стабилизация изображения / антитуман
Сетевой интерфейс	10/100Mbit Ethernet (с поддержкой PoE)
Тревожные контакты	нет
Аудио входы / выходы	линейный вход (RCA), линейный выход (RCA)
Карта памяти	Micro SD
Аналоговый видеовыход	тестовый разъем
Корпус	вандалозащищенный (IK05), уличный, степень защиты IP66
Температура эксплуатации	от -40°C до +55°C
Питание	12 В пост. / PoE
Потребление	3 Вт (7 Вт с ИК-подсветкой)
Вес	700 г



Серия CVPD



АНТИВАНДАЛЬНЫЕ
УЛИЧНЫЕ
КУПОЛЬНЫЕ
ВИДЕОКАМЕРЫ

МОДЕЛИ:

CVPD-2000EX(II) 2812
CVPD-4000AS 3312



Особенности серии

- Модели с разрешением 2 и 4 мегапикселя
- 25 кадров/сек с разрешением Full HD
- Двухнаправленная передача аудио
- Варифокальный объектив
- ИК-подсветка дальностью до 20 м
- Режим день/ночь – механический ИК-фильтр
- Детектор движения
- Цифровая система шумоподавления 2D/3D
- Тревожный вход и выход
- Поддержка карт памяти Micro SD
- Уличный (IP66) вандалозащищенный корпус
- Работа при температурах до -45°C

Дополнительные аксессуары



CXVD-WB
настенный кронштейн



CXVD-PDM
потолочный кронштейн



УWB
монтажная коробка



WB-PM
адаптер на трубу



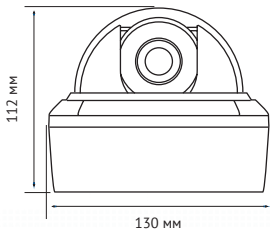
WB-CM
адаптер на угол

Серия CVPD – профессиональные мегапиксельные купольные видеокамеры со встроенной ИК-подсветкой.

Рабочие механизмы камеры размещены внутри прочного корпуса и надежно защищены от воздействия окружающей среды и от возможных актов вандализма, поэтому она может быть установлена на самых ответственных участках охраняемой зоны, в помещениях или на улице при температурах до -45°C .



МОДЕЛЬ	CVPD-2000EX(II) 2812	CVPD-4000AS 3312
Матрица	1/2.8" Sony Exmor IMX 322 CMOS 2M	1/3" OmniVision OV4689 CMOS 4M
Процессор	HiSilicon 3516C	S2L55M
Максимальное разрешение	2 Мпикс (1920 x 1080)	4 Мпикс (2688 x 1512)
Чувствительность	0,01 лк (цвет) / 0 лк (ИК-подсветка)	0,1 лк (цвет) / 0 лк (ИК-подсветка)
Объектив	варифокальный 2,8 – 12 мм	варифокальный 3,3 – 12 мм
ИК-подсветка	12 светодиодов, дальность подсветки до 20 м, 850 нм	
Формат сжатия	H.264 (High / Main / Base Profile) / M-JPEG	
Скорость потока	25 кадров/сек.	4 Мп – 15 кадров/сек., 3 Мп – 20 кадров/сек., Full HD и ниже – 25 кадров/сек.
Многопотоковая передача	одновременная передача двух потоков	
Передача аудио	двунаправленная, форматы сжатия G.711-ALaw / G.711-Ulaw / RAW-PCM	
Режим день/ночь	механический ИК-фильтр (цвет / чб / авто / по времени)	
Широкий динамический диапазон (WDR)	цифровая система D-WDR (вкл. / выкл. / настройка уровня)	
Электронный затвор	авто / ручная настройка (1/5 – 1/20000 сек.)	
Система шумоподавления	2D / 3D-DNR (настройка уровня)	2D / 3D-DNR (настройка чувствительности)
Детектор движения	произвольная область (вкл. / выкл. / расписание / настройка чувствительности)	
Приватные зоны	маскирование до 4 зон	маскирование до 5 зон
Действие при тревоге	запись на карту памяти / активация тревожного выхода / отправка кадров по e-mail	
Настройка изображения	яркость, контрастность, резкость, насыщенность	
Изменение изображения	коридорный режим / отражение по горизонтали / отражение по вертикали / поворот на 180°	отражение по горизонтали / отражение по вертикали / поворот на 180° / коридорный режим / стабилизация изображения, / антитуман
Сетевой интерфейс	10/100Mbit Ethernet (с поддержкой PoE)	
Тревожные контакты	1 тревожный вход, 1 релейный выход	
Аудио входы / выходы	линейный вход (RCA), линейный выход (RCA)	
Карта памяти	Micro SD	
Аналоговый видеовыход	разъем RCA	
Корпус	вандалозащищенный (IK05), уличный, степень защиты IP66	
Температура эксплуатации	от -45°C до +55°C	
Питание	12 В пост./ PoE	
Потребление	3,8 Вт (6,3 Вт с ИК-подсветкой)	3 Вт (5 Вт с ИК-подсветкой)
Вес	850 г	900 г



Серия TPC



УЛИЧНЫЕ
ВИДЕОКАМЕРЫ
С ИК-ПОДСВЕТКОЙ

МОДЕЛИ:

TPC-2000EX(II) 2812



Особенности серии

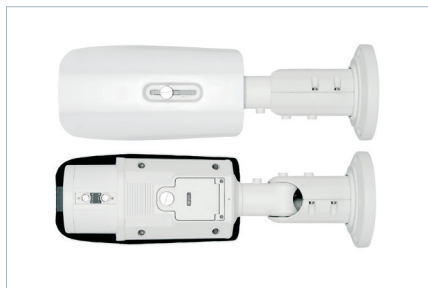
- Разрешение 2 Мпикс.
- 25 кадров/сек с разрешением Full HD
- Двухнаправленная передача аудио
- Объектив с фокусным расстоянием 2,8 - 12 мм
- Внешняя регулировка приближения и фокуса
- ИК-подсветка дальностью до 27 м
- Режим день/ночь – механический ИК-фильтр
- Детектор движения
- Цифровая система шумоподавления 2D/3D
- Поддержка карт памяти SD
- Интегрированный 3-координатный кронштейн
- Уличный (IP66) вандалозащищенный корпус
- Работа при температурах до -45°C

Дополнительные аксессуары

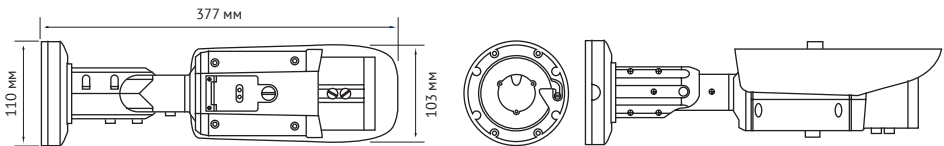


УШВ
монтажная коробка

TPC-2000EX (II) – профессиональная уличная камера нового поколения, предназначенная для ведения круглосуточного наблюдения на объектах любой сложности при любых погодных условиях.



МОДЕЛЬ	TPC-2000EX(II) 2812
Матрица	1/2.8" Sony Exmor IMX 322 CMOS 2M
Процессор	HiSilicon 3516C
Максимальное разрешение	2 Мпикс (1920 x 1080)
Чувствительность	0,01 лк (цвет) / 0 лк (ИК-подсветка)
Объектив	варифокальный 2,8 – 12 мм
ИК-подсветка	17 светодиодов, дальность подсветки до 27 м, 850 нм
Формат сжатия	H.264 (High / Main / Base Profile) / M-JPEG
Скорость потока	25 кадров/сек.
Многопоточковая передача	одновременная передача двух потоков + поток с уменьшенной частотой кадров
Передача аудио	двунаправленная, форматы сжатия G.711-Alaw / G.711-Ulaw / RAW-PCM
Режим день/ночь	механический ИК-фильтр (цвет / чб / авто / по времени)
Широкий динамический диапазон (WDR)	цифровая система D-WDR (вкл. / выкл. / настройка уровня)
Электронный затвор	авто / ручная настройка (1/5 – 1/20000 сек.)
Система шумоподавления	2D / 3D-DNR (настройка уровня)
Детектор движения	произвольная область (вкл. / выкл. / расписание / настройка чувствительности)
Приватные зоны	маскирование до 4 зон
Действие при тревоге	запись на карту памяти / активация тревожного выхода / отправка кадров по e-mail
Настройка изображения	яркость, контрастность, насыщенность, резкость
Изменение изображения	коридорный режим / отражение по горизонтали / отражение по вертикали / поворот на 180°
Сетевой интерфейс	10/100Mbit Ethernet (с поддержкой PoE)
Тревожные контакты	1 тревожный вход, 1 тревожный выход
Аудио входы / выходы	линейный вход (RCA), линейный выход (RCA)
Карта памяти	SD
Аналоговый видео выход	разъем RCA
Корпус	вандалозащищенный (IK05), уличный, степень защиты IP66
Температура эксплуатации	от -45°C до +55°C
Питание	12 В пост./ PoE
Потребление	3,8 Вт (10,4 Вт с подсветкой)
Вес	1650 г



Серия SWP



УЛИЧНЫЕ
ВИДЕОКАМЕРЫ
С ИК-ПОДСВЕТКОЙ

МОДЕЛИ:

SWP-2000EX(II) 2812



Особенности серии

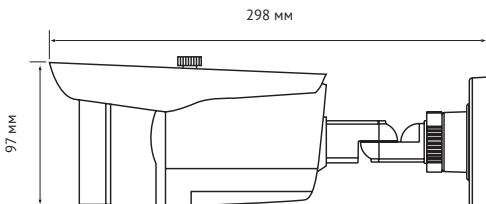
- Разрешение 2 Мпикс.
- 25 кадров/сек с разрешением Full HD
- Встроенный объектив 2,8 – 12 мм
- Внешняя регулировка приближения и фокуса
- Встроенная ИК-подсветка дальностью до 50 м
- Режим день/ночь – механический ИК-фильтр
- Детектор движения
- Цифровая система шумоподавления 2D/3D
- Маскирование приватных зон
- Интегрированный 3-координатный кронштейн
- Уличный (IP65) вандалозащищенный корпус
- Работа при температурах до -40°C

SWP-2000EX (II) – недорогая уличная IP-камера со встроенной ИК-подсветкой на основе ИК-диодов со специальными отражателями, которые способны осветить область дальностью до 50 м.

Камера предназначена для работы при температурах до -40°C , класс защиты от пыли и влаги соответствует стандарту IP65.



МОДЕЛЬ	SWP-2000EX(II) 2812
Матрица	1/3" Aptina AR0330 CMOS 2M
Процессор	HiSilicon 3516C
Максимальное разрешение	2 Мпикс (1920 x 1080)
Чувствительность	0,2 лк (цвет) / 0 лк (ИК-подсветка)
Объектив	варифокальный 2,8 – 12 мм
ИК-подсветка	80 светодиодов, дальность подсветки до 50 м, 850 нм
Формат сжатия	H.264 (High / Main / Base Profile) / M-JPEG
Скорость потока	25 кадров/сек.
Многопотоковая передача	одновременная передача двух потоков + поток с уменьшенной частотой кадров
Передача аудио	двунаправленная, форматы сжатия G.711-Alaw / G.711-Ulaw / RAW-PCM
Режим день/ночь	механический ИК-фильтр (цвет / чб / авто / по времени)
Широкий динамический диапазон (WDR)	цифровая система D-WDR (вкл. / выкл. / настройка уровня)
Электронный затвор	авто / ручная настройка (1/5 – 1/20000 сек.)
Система шумоподавления	2D / 3D-DNR (настройка уровня)
Детектор движения	произвольная область (вкл. / выкл. / расписание / настройка чувствительности)
Приватные зоны	маскирование до 4 зон
Действие при тревоге	активация тревожного выхода / отправка кадров по e-mail
Настройка изображения	яркость, контрастность, насыщенность, резкость
Изменение изображения	коридорный режим / отражение по горизонтали / отражение по вертикали / поворот на 180°
Сетевой интерфейс	10/100Mbit Ethernet (с поддержкой PoE)
Тревожные контакты	1 тревожный вход, 1 тревожный выход
Аудио входы / выходы	линейный вход (RCA), линейный выход (RCA)
Карта памяти	нет
Аналоговый видеовыход	нет
Корпус	вандалозащищенный (IK05), уличный, степень защиты IP65
Температура эксплуатации	от -40°C до +55°C
Питание	12 В пост. / PoE
Потребление	2,5 Вт (7 Вт с ИК-подсветкой)
Вес	790 г



Серия SWP



УЛИЧНЫЕ
ВИДЕОКАМЕРЫ
С ИК-ПОДСВЕТКОЙ

МОДЕЛИ:

SWP-2000AS 36

SWP-4000AS 36



Особенности серии

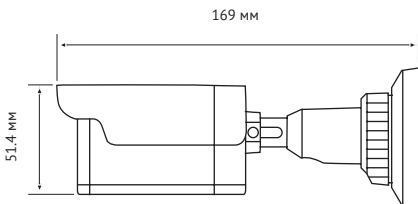
- Модели с разрешением 2 и 4 мегапикселя
- 25 кадров/сек с разрешением Full HD
- Объектив с фокусным расстоянием 3,6 мм
- Встроенная ИК-подсветка дальностью до 15 м
- Режим день/ночь – механический ИК-фильтр
- Детектор движения
- Цифровая система шумоподавления 2D/3D
- Маскирование частных зон
- Интегрированный 3-координатный кронштейн
- Уличный (IP66) вандалозащищенный корпус
- Работа при температурах до -40°C

Серия SWP – недорогие уличные IP-камеры в компактном корпусе со встроенной ИК-подсветкой, обеспечивающие бесперебойную работу при температурах до -40°C .

Корпус камер соответствует классу защиты от пыли и влаги IP66, а также защищен от возможных актов вандализма (IK05).



МОДЕЛЬ	SWP-2000AS 36		SWP-4000AS 36	
Матрица	1/3" Aptina AR0330 CMOS 2M		1/3" OmniVision OV4689 CMOS 4M	
Процессор	HiSilicon 3516C		S2L55M	
Максимальное разрешение	2 Мпикс (1920 x 1080)		4 Мпикс (2688 x 1512)	
Чувствительность	0,2 лк (цвет) / 0 лк (ИК-подсветка)		0,1 лк (цвет) / 0 лк (ИК-подсветка)	
Объектив	фиксированный 3,6 мм			
ИК-подсветка	2 светодиода, дальность подсветки до 15 м, 850 нм			
Формат сжатия	H.264 (High / Main / Base Profile) / M-JPEG			
Скорость потока	25 кадров/сек.		4 Мп – 15 кадров/сек., 3 Мп – 20 кадров/сек., Full HD и ниже – 25 кадров/сек.	
Многопоточковая передача	одновременная передача двух потоков + поток с уменьшенной частотой кадров			
Передача аудио	нет			
Режим день/ночь	механический ИК-фильтр			
Широкий динамический диапазон (WDR)	цифровая система D-WDR (вкл. / выкл. / настройка уровня)			
Электронный затвор	авто / ручная настройка (1/5 – 1/20000 сек.)		авто / ручная настройка (1/5 – 1/20000 сек.)	
Система шумоподавления	2D / 3D-DNR (настройка чувствительности)			
Детектор движения	произвольная область (вкл. / выкл. / расписание / настройка чувствительности)			
Приватные зоны	маскирование до 4 зон		маскирование до 5 зон	
Действие при тревоге	отправка кадров по e-mail			
Настройка изображения	яркость, контрастность, насыщенность, резкость			
Изменение изображения	коридорный режим / отражение по горизонтали / отражение по вертикали / поворот на 180°		отражение по горизонтали / отражение по вертикали / поворот на 180° / коридорный режим / стабилизация изображения / антитуман	
Сетевой интерфейс	10/100Mbit Ethernet (с поддержкой PoE)			
Тревожные контакты	нет			
Аудио входы / выходы	нет			
Карта памяти	нет			
Аналоговый видеовыход	нет			
Корпус	вандалозащищенный (IK05), уличный (IP66)			
Температура эксплуатации	от -40°C до +55°C			
Питание	12 В пост. / PoE			
Потребление	2,5 Вт (7 Вт с ИК-подсветкой)			
Вес	480 г			



Серия ISE



УЛИЧНЫЕ
УПРАВЛЯЕМЫЕ
КУПОЛЬНЫЕ
ВИДЕОКАМЕРЫ

МОДЕЛИ:

ISE-2000EX Z22
ISE-2000EX Z22 LED



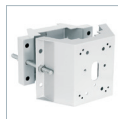
Особенности серии

- Разрешение 2 мегапикселя
- 25 кадров/сек с разрешением Full HD
- Двухнаправленная передача аудио
- 22-кратный объектив 4.7-103 мм с автофокусом
- Адаптивная ИК-подсветка дальностью до 100 м (модель ISE-2000EX Z22 LED)
- Режим день/ночь – механический ИК-фильтр
- Детектор движения
- Цифровая система шумоподавления 2D/3D
- Поддержка карт памяти Micro SD
- В комплекте с настенным кронштейном
- Уличный (IP66) вандализационный корпус
- Работа при температурах до -45°C

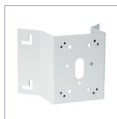
Дополнительные аксессуары



ISM-CLM
потолочный кронштейн



ISM-PM
адаптер на трубу



ISM-CM
адаптер на угол



ISM-JB
распред. коробка



ISM-IC
кронштейн для врезного монтажа

Серия ISE – 2-мегапиксельные управляемые уличные купольные видеокамеры.

В камерах используется поворотное устройство высокого качества, обеспечивающее обзор 360° и скорость поворота до $360^{\circ}/\text{сек}$. в горизонтальной и вертикальной плоскостях, а также высокоточная оптическая система с 22-кратным автофокусным объективом.



МОДЕЛЬ	ISE-2000EX Z22	ISE-2000EX Z22 LED
Матрица	1/2.8" Sony Exmor IMX 136 CMOS 2M	1/2.8" Sony Exmor IMX 136 CMOS 2M
Процессор	DM368ES	DM368ES
Максимальное разрешение	2 Мпикс (1920 x 1080)	2 Мпикс (1920 x 1080)
Чувствительность	0,1 лк (цвет)	0,1 лк (цвет) / 0 лк (ИК-подсветка)
Объектив	22-кратное оптическое увеличение 4,7 – 103 мм, моторизованный с автофокусировкой, F1.6 – 3.2	
ИК-подсветка	нет	12 светодиодов, адаптивная подсветка дальностью до 100 м, 850 нм
Формат сжатия	H.264 (High / Main / Base Profile) / M-JPEG	
Скорость потока	25 кадров/сек.	
Многопоточковая передача	три видеопотока	
Передача аудио	двунаправленная, форматы сжатия G.711-Alaw / G.711-Ulaw / RAW-PCM	
Режим день/ночь	механический ИК-фильтр (цвет / чб / авто)	
Широкий динамический диапазон (WDR)	цифровая система D-WDR (вкл. / выкл.)	
Электронный затвор	авто (автос затвор / приоритет затвора / приоритет диафрагмы)	
Баланс белого	динамический (ATW) / авто	
Система шумоподавления	2D / 3D-DNR	
Детектор движения	произвольная область (вкл. / выкл. / расписание / настройка чувствительности)	
Приватные зоны	маскирование до 5 зон	
Действие при тревоге	запись на карту памяти / FTP-сервер / NAS-накопитель, отправка кадров по e-mail	
Настройка изображения	яркость, контрастность, насыщенность	
Изменение изображения	отражение по горизонтали / отражение по вертикали / поворот на 180°	
Поворотное устройство	панорамирование 360° (непрерывно), наклон от 0 до 180°	
Скорость	0.01 – 360°/сек	
Изменение изображения	255 предустановок; 6 траекторий слежения (до 5 минут, не более 1000 команд); 12 туров (до 32 предустановок), 12 линий сканирования	
Переворот изображения	механический	
Сетевой интерфейс	10/100Mbit Ethernet	
Тревожные контакты	2 тревожных входа, 1 релейный выход	7 тревожных входов, 2 релейных выхода
Аудио входы / выходы	линейный вход (RCA), линейный выход (RCA)	
Карта памяти	1 слот Micro SD	
Аналоговый видео выход	композитный BNC	
Корпус	вандалозащищенный (IK6), уличный, степень защиты IP66	
Температура эксплуатации	от -45°C до +55°C	
Питание	24 В перем.	
Потребление	24 Вт (50 Вт с нагревателем)	40 Вт (60 Вт с нагревателем)
Вес	4500 г	6000 г

Серия NS

СЕТЕВЫЕ РЕГИСТРАТОРЫ

МОДЕЛИ:

NS-431 PE

NS-851 PE

NS-1691



Серия NS – современные сетевые регистраторы, предназначенные для записи 4, 8 или 16 IP-камер.

Рекордеры используют оптимизированные методы работы с потоками и могут работать со всеми подключенными камерами при разрешении вплоть до 5Мпикс.

Особенности серии NS

- **Запись 4, 8 или 16 IP-видеокамер с разрешением до 5 Мпикс.**
- **Встроенный PoE-коммутатор повышенной мощности** (модели NS-431 PE и NS-851 PE)
- **Plug&Play – автоматическое подключение и настройка IP-камер INFINITY**
- **Поддержка основного и дополнительного потоков видео по каждому каналу**
- **Видеовыходы HDMI и VGA**

Автоматическое подключение и настройка IP-камер INFINITY

Регистраторы способны самостоятельно найти и настроить камеры, подключенные к PoE-портам, и начать запись видео.

NS-431 PE



NS-851 PE



NS-1691



МОДЕЛЬ	NS-431 PE	NS-851 PE	NS-1691
Число каналов	4 канала (до 5 Мпикс.) питание камер по PoE	8 каналов (до 5 Мпикс.) питание камер по PoE	16 каналов (до 5 Мпикс.)
Операционная система	LINUX		
Формат сжатия видео	H.264		
Формат сжатия аудио	G.711		
Суммарный битрейт	24 Мбит/сек.	48 Мбит/сек.	96 Мбит/сек.
Поддержка нескольких видеопотоков	основной и дополнительный поток по каждому из каналов		
Частота кадров	до 25 кадров в секунду на канал		
Жесткий диск в комплекте	нет		
Максимальное число жестких дисков	1 x HDD SATA (до 4 Тб)	1 x HDD SATA (до 4 Тб)	4 x HDD SATA (до 6 Тб)
Интерфейсы для подключения внешних дисковых накопителей	нет	нет	e-Sata
CD/DVD привод	нет	нет	нет
USB порт	2xUSB 2.0 (на задней панели)	2xUSB 2.0 (на передней панели)	2xUSB 2.0 (на задней панели)
Аудио входы/выходы	нет	1 вход / 1 выход (Mini Jack 3,5 мм)	1 вход / 1 выход (Mini Jack 3,5 мм)
Тревожные входы/ выходы	нет	нет	нет
RS-485	нет	нет	нет
Сеть	1 порт 10/100Mbps Ethernet; 4 порта с поддержкой PoE	1 порт 10/100Mbps Ethernet; 8 портов с поддержкой PoE	1 порт 10/100/1000Mbps Ethernet
Выходная мощность PoE	9 Вт на порт	15 Вт на порт	нет
Детектор движения	по каждому каналу		
Режимы записи	постоянная / расписание / детектор движения / закладка (вручную)		
Поиск	по дате и времени / по тревожным событиям		
Регулировка видеосигнала	контраст / яркость / насыщенность (только для камер INFINITY)		
Управление PTZ камерами	поддерживается		
Корпус	настольное исполнение		
Питание	48 В (блок питания в комплекте)	220 В	12 В (блок питания в комплекте)
Потребление	10 Вт (без жесткого диска, USB и PoE)	10 Вт (без жесткого диска, USB и PoE)	10 Вт (без жесткого диска и USB)
Рабочая температура	от 0 до +45 °С	от 0 до +45 °С	от 0 до +45 °С
Размеры	255 x 235 x 48 мм	372 x 311 x 45 мм	255 x 235 x 48 мм
Вес	1 кг	2,8 кг	0,9 кг

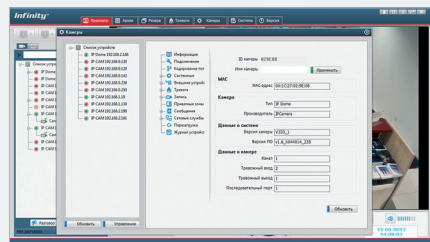
INFINITY IVMS

ПРОГРАММНОЕ
ОБЕСПЕЧЕНИЕ
ДЛЯ РАБОТЫ
С IP-КАМЕРАМИ
INFINITY

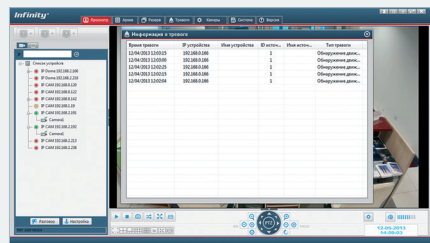
Программное обеспечение IVMS позволяет организовать централизованную систему наблюдения, включающую в себя до 64 видеокамер INFINITY, с возможностью управления всеми настройками камер в режиме реального времени, просмотра видеозаписей и управления тревогами из единого центра через использование дополнительных программных средств и без необходимости подключения к камерам через web-интерфейс.

При запуске программное обеспечение автоматически осуществляет поиск всех камер INFINITY в локальной сети и добавляет их в систему. Поддержка многопоточковой передачи видео с автонастройкой потоков (запись/отображение в режиме мультизрана) позволяет существенно снизить нагрузку на ПК при раскодировании видео и сократить расходы на аппаратную платформу.

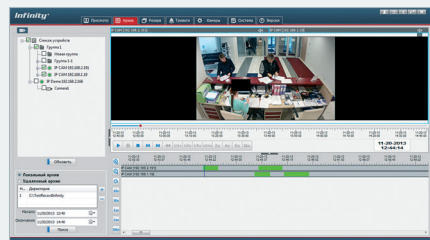
- Удобный пользовательский интерфейс
- Подключение до 64 IP-видеокамер
- Автоматический поиск и подключение всех доступных в сети IP-видеокамер INFINITY
- Различные режимы просмотра: полный экран, мультизран (4, 8, 9, 16, 32), циклический просмотр экранов
- Поддержка многопоточковой передачи видео
- Поддержка двунаправленной передачи аудио
- Управление настройками камер без подключения к ним через web-интерфейс
- Возможность создания групп видеокамер
- Управление поворотными камерами (PTZ)
- Тревожный центр
- Просмотр файла системных событий
- Управление пользователями и группами



Настройка видеокамер



Тревожный центр



Работа с архивом

скачать бесплатно:

www.infinity-cctv.ru/ip/ivms

INFINITY IVMS. Многофункциональное и простое в использовании программное обеспечение для работы с IP-системами видеонаблюдения.



Рекомендуемая конфигурация рабочей станции для программного обеспечения Infinity IVMS

		Конфигурация на 32 камеры	Конфигурация на 48 камер
Материнская плата		ASUS P8H77-V	ASUS P8H77-V
Процессор		Intel Core i3-3240 OEM	Intel Core i5-3570 OEM
Оперативная память		DDR3 2Gb (pc-12800) 1600MHz Kingston (KVR16N11/2) (2шт.)	DDR3 2Gb (pc-12800) 1600MHz Kingston (KVR16N11/2) (2шт.)
Видеокарта		2Gb ASUS HD6670	3Gb ASUS HD7950 DIRECT CU II T V2
RAID-контроллер	4 HDD	3WARE 9750-41 SGL Кабель LSI Logic CBL-SFF8087OCF-05M (1 шт.)	3WARE 9750-41 SGL Кабель LSI Logic CBL-SFF8087OCF-05M (1 шт.)
	8 HDD	LSI Logic MegaRAID SAS 9260-8i SGL Кабель LSI Logic CBL-SFF8087OCF-05M (2 шт.)	LSI Logic MegaRAID SAS 9260-8i SGL Кабель LSI Logic CBL-SFF8087OCF-05M (2 шт.)

Программное обеспечение

Интеграция IP-видеокамер INFINITY с программным обеспечением сторонних производителей *

Программное обеспечение	Видеопоток	Управление PTZ-камерами	Аудио	Детектор движения	Поддержка двух потоков
Аххон next 3.1.1.1473	да	да	да	да (програмный)	да
EVIDENCE 2.3.2.191	да	да	да	да (аппаратный)	да
Ителлект базовая 4.8.7	да	да	да	да (програмный)	да
Трассир DSSL 3.1.3276	да	да	да (микрофон)	да (програмный)	да
SecurOSLite 7.5 ISS	да	да	да	да (програмный)	да
Макроскоп 1.8.0	да	нет	да (микрофон)	да (програмный)	да
Domination	да	да	да	да (програмный)	да
Линия 6.8.1	да	да	да (микрофон)	да (програмный)	нет



* Данные на ноябрь 2015 года. Актуальная информация доступна на сайте www.infinity-ctv.ru.

Infinity[®]

WWW.INFINITY-CCTV.RU