

EXPT

ВЗРЫВОБЕЗОПАСНЫЕ ВСТРОЕННЫЕ МОТОРЫ ПОВОРОТНЫХ УСТРОЙСТВ С КОЖУХОМ ДЛЯ КАМЕРЫ



ОСНОВНЫЕ ХАРАКТЕРИСТИКИ

Сертификаты Ex d для использования в Зоне 1 и Зоне 2, Группа IIC (Газ), Зона Ex tb 21 и Зоне 22 (Пыль)

Монолитная конструкция из алюминиевого сплава Антикородал

Диапазон перемещения по горизонтали: 360°, скорость 6°/с, по вертикали: -90°/+90°, скорость 2,4°/с

Модель с устройством защиты стекла, EXPTD

Функция предварительной настройки

Модели с функцией автоматического панорамного наблюдения

Предварительно проложенный многожильный армированный кабель длиной 7,5 м

Не устанавливать в перевернутом положении

Температура окружающей среды: -20°C / +50°C или от -40°C до +50°C с усиленным нагревателем



EXPTC



EXPTD + EXPTS

ОПИСАНИЕ

Особенность данной системы EXPT заключается в отсутствии внешних кабельных линий между поворотной платформой и кожухом для управления поворотным устройством или камерой с объективом. Система EXPT поставляется с предварительными настройками и нагревателем кожуха. EXPT может быть оснащена солнцезащитным козырьком, функцией автоматического панорамного наблюдения, а также запатентованным устройством защиты стекла.

Устройство защиты стекла состоит из фланца, соединяющего его с кожухом, закрывающего фланца, взрывоустойчивой центральной части с надежным прозрачным стеклом, мотора, потребляющего 24Vac, двух обмоток и прозрачной майларовой пленки, устанавливаемой перед стеклом. Мотор заставляет обмотку двигаться по четырем зубчатым колесам для того, чтобы убрать загрязненную майларовую пленку, в то время как другая обмотка, установленная с другой стороны, перемещает чистую пленку.

Поворотные устройства EXPT изготавливаются из прочного отливаемого под давлением алюминиевого сплава Антикородал группы AISi 7Mg ENAB 42000. Управление функциями поворотного устройства осуществляется с помощью приемника телеметрических сигналов EXDTRX.



EXDTRX324



EXDTRX3

ДОСТУПНЫЕ МОДЕЛИ

Номер модели	Нагреватель кожуха (24Vac)	Предварительно проложенный многожильный кабель	Предварительные настройки	Autopan	Устройство защиты стекла	Температура окружающей среды
EXPTC000	✓	✓	✓	–	–	-20°C / +50°C
EXPTC033R	✓	✓	✓	✓	–	-40°C / +50°C
EXPTD035R	✓	✓	✓	✓	✓	-40°C / +50°C

ТЕХНИЧЕСКИЕ ПАРАМЕТРЫ**ОБЩИЕ ХАРАКТЕРИСТИКИ**

Нержавеющий штампованный алюминий (антикоррозионный)

Окрашены порошковой краской, цвет RAL7032

Температура окружающей среды: -20°C / +50°C или от -40°C до +50°C с усиленным нагревателем

ТЕХНИЧЕСКИЕ ХАРАКТЕРИСТИКИ

Не устанавливается в перевернутом положении

Вращение по горизонтали: 0-360°

Скорость горизонтального поворота (фикс.): 6°/с

Крутящий момент поворота: 2,5кгм

Угол наклона: ±90°

Скорость вертикального вращения (фикс.): 2,4°/с

Момент наклона: 6кгм

Ограничители горизонтального поворота, настраиваемые только для функции автоматического панорамного наблюдения

1 кабельная муфта Ex d 3/4 дюйма NPT IP66 ATEX для армированных кабелей, выходящих из основания поворотного устройства, согласно маркировке на кожухе

В комплекте поставляется многожильный кабель: длина 7,5 м, диаметр 21.4мм: 21 жила 0.5мм², 6 жилы 1.5мм², 2 RG179, 75 Ohm

Минимальный радиус изгиба: 10х диаметр кабеля

Внешние размеры:

- EXPTC 427,5x571,4x560mm
- EXPTD 573,5x581x580mm

Внутренние размеры:

- EXPTC Ø 180x380mm
- EXPTD Ø 180x460mm

Пространство внутри корпуса:

- EXPTC 100x100x280mm
- EXPTD 100x100x280mm

Вес устройства:

- EXPTC 56,5kg
- EXPTD 62kg

Окно:

- EXPTC Ø 114mm
- EXPTD 70x56mm

Устройство защиты стекла:

- Ø 250x140mm
- Майларовая пленка: ширина 80mm, длина 18 м, 350 шагов подачи пленки, обозначения на последних 50 см пленки

ЭЛЕКТРИЧЕСКИЕ ХАРАКТЕРИСТИКИ

Источник питания: Вход 24Vac, 50/60Hz

Потребление моторов для поворота и наклона: 50W

Потребление с поворотное устройство остановлено, подогрев выключен 0W

Стандартные вертикальные и горизонтальные потенциометры для функции предварительной настройки

Усиленный нагреватель, Top 10°C±4°C, Toff 25°C±3°C:

- 3 резистора в кожухе
- 2 резистора в поворотном устройстве (по одному на каждый мотор)
- Потребление: 100W макс.

Устройство защиты стекла:

- 24Vac, Потребление энергии 2W макс.

Устройства для установки внутри кожуха:

- Камера с объективом максимальной общей мощностью 20W
- Блок питания 24Vac (только для аналоговой камеры)
- Полезный объем для камеры / объектива: 2800 см³
- Минимальное расстояние от стенок кожуха до камеры/объектива: 12mm

СРЕДА

Внутреннее наблюдение/Наружное

Рабочая температура с нагреванием: -20°C / +50°C

Рабочая температура с усиленным нагревателем: -40°C / +50°C

Всегда проверяйте температуру, указанную в маркировке.

Относительная влажность: 10–95% (без образования конденсата)

СЕРТИФИКАТЫ

ATEX (EN 60079-0: 2009, EN 60079-1: 2007, EN 60079-31: 2009):

Ex II 2G Ex d IIC T6 Gb

Ex II 2D Ex t IIIC T85°C Db IP66

CE 0044: номер можно узнать у компетентного органа

IECEx (IEC 60079-0: 2007, IEC 60079-1: 2007, IEC 60079-31: 2008):

Ex d IIC T6 Gb

Ex t IIIC T85°C Db IP66

EAC EX:

Ex d IIC T6 Gb

Ex tb IIIC T85 Db IP66

КС 16-КА4В0-0059 - 16-КА4В0-0056

Ex d IIC T6

Ex tb IIIC T85°C

КОМПЛЕКТУЮЩИЕ

EXPTS000 Солнцезащитный козырек 650mm для серии EXPT

EXPTS001 Солнцезащитный козырек 760mm для EXPTD

СОПУТСТВУЮЩИЕ ИЗДЕЛИЯ

EXDTRX3 Приемник телеметрических сигналов с 17 функциями, 230Vac

EXDTRX324 Приемник телеметрических сигналов с 17 функциями, 24Vac

КРОНШТЕЙНЫ И АДАПТЕРЫ

EXPTWB000 Кронштейн RAL7032 для серии EXPT

ЗАПАСНЫЕ ЧАСТИ

OEXMYLAR Запасной комплект майларовой пленки, 18 м, 350 шагов подачи пленки

OEXVETN Передняя крышка со стеклом для EXHC, EXPTC

OEXDPVN Цельный передний фланец с устройством защиты стекла для серий EXHD и EXPTD

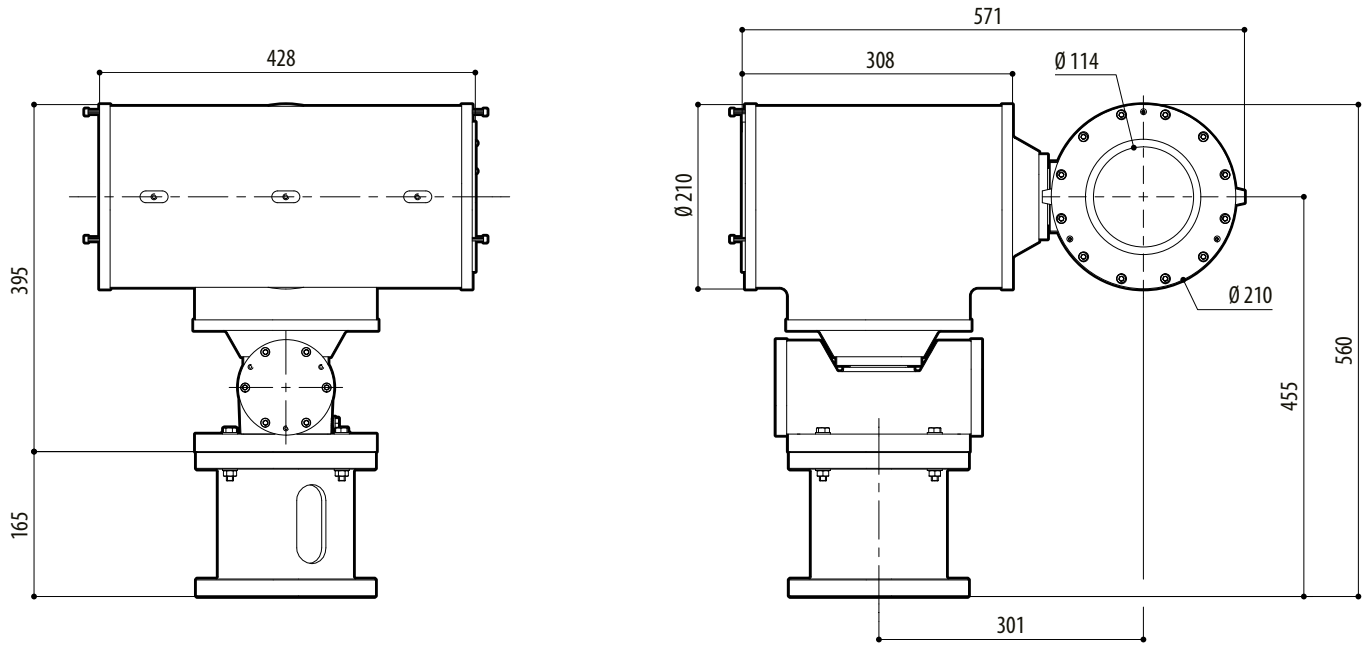
OSLIEX Внутренняя направляющая с нагревателем для серий EXHC и EXPTC

OSLIEXD Внутренняя направляющая с нагревателем для серий EXHD и EXPTD

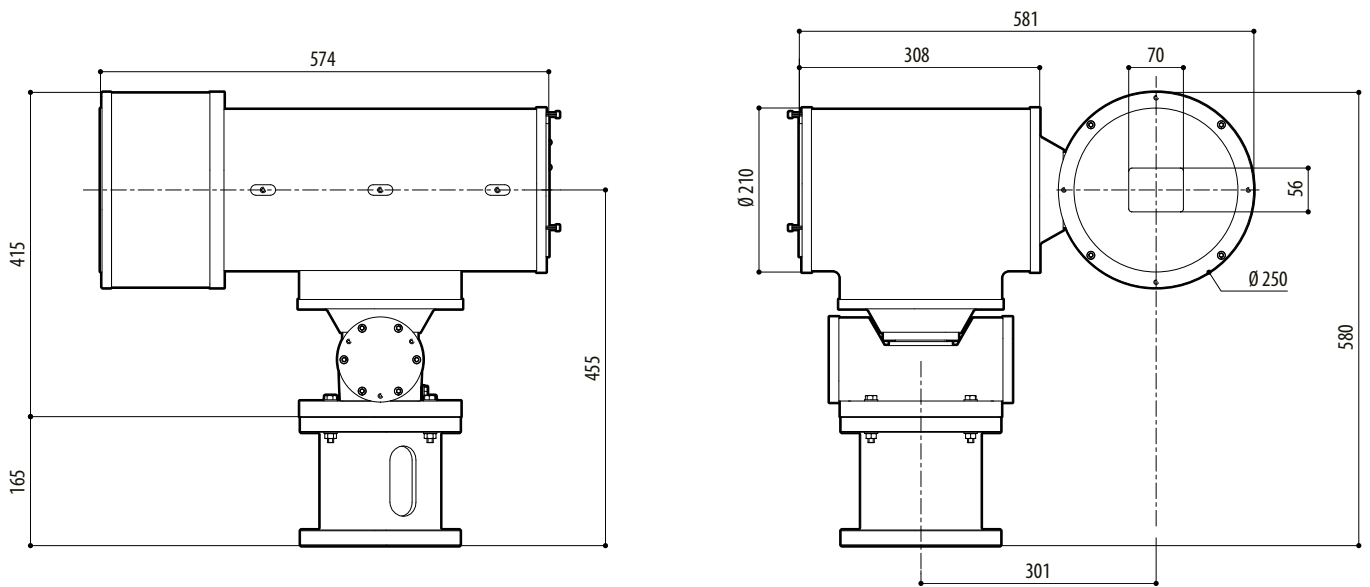
УПАКОВКА

Номер модели	Вес	Размеры (ШхВхД)	Количество штук в коробке
EXPTC000	61.2kg	76x41x67cm	-
EXPTD035R	66kg	76x41x67cm	-





EXPTC



EXPTD

